



Ce défi est animé par l'Agence Locale de l'Énergie et du Climat de l'agglomération grenobloise, association dont la mission est d'informer et de sensibiliser à la maîtrise de l'énergie et aux énergies renouvelables.

A travers son Plan climat, la Métro mobilise une soixantaine partenaires dans l'agglomération. Allier les efforts du grand public à ceux des partenaires est dorénavant l'un de ses grands objectifs. Le défi Familles à Energie Positive peut ainsi permettre à chacun d'être acteur du plan air climat et de contribuer aux objectifs fixés pour 2014.

## Vous souhaitez vous inscrire ou obtenir plus d'information ?

### Agence Locale de l'Énergie et du Climat de l'agglomération grenobloise

4, rue Voltaire  
38000 Grenoble

#### Contact

04 76 00 19 09  
faep@alec-grenoble.org

#### Ouverture

- le lundi : 14h - 18h
- du mardi au vendredi : 9h - 12h et 14h - 18h



# Relevez le défi



En Rhône-Alpes



Nos partenaires



Rejoignez-nous !



Saurez-vous réduire d'au moins 8% vos consommations d'énergie ?

## "Familles à Énergie Positive"

...pour agir ensemble de façon concrète, efficace et ludique sur nos consommations d'énergie !

Relevez le défi  
du 1<sup>er</sup> décembre 2012  
au 30 avril 2013 !

## Pourquoi participer ?

- Pour passer des moments conviviaux et échanger avec les autres participants !
- Pour économiser sur votre facture : en moyenne, les participants économisent 12% sur leur consommation initiale soit 200 € pendant le défi !
- Pour bénéficier gratuitement des conseils de spécialistes... qui n'ont rien à vous vendre !
- Pour agir concrètement et efficacement pour l'environnement.

Depuis 2008, plus de  
9 000 participants ont  
permis d'économiser  
plus de 7 000 000 kWh

pourquoi pas vous ?

## Comment ça marche ?

La participation au défi est simple :

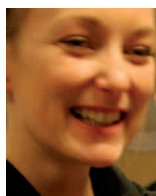
- Inscrivez-vous auprès de la structure relais de votre territoire (cf au dos), seul ou avec vos voisins, amis, collègues... **tout le monde peut participer !**
- TOP DEPART !  
Dès novembre, adoptez quelques gestes d'économies d'énergie, relevez vos consommations et discutez-en avec les membres de votre équipe pour voir les progrès réalisés.
- Tout au long du défi, vous serez invités à des moments conviviaux. Vous bénéficierez également d'outils spécifiques et de conseils de la part des animateurs.

## Le principe est simple

Une dizaine de familles forme une équipe, chacune accompagnée par un capitaine. Ensemble, elles font le pari d'atteindre au moins 8 % d'économies d'énergie par rapport à l'hiver précédent (chauffage, eau chaude et équipement domestique).

Le défi se base sur le progrès global de l'équipe : **peu importe d'où l'on part, l'essentiel est de progresser collectivement !**

## Témoignage



**Élodie Morand**, participante 2010-2011

Nous sommes 4 à la maison et nous n'étions pas très motivés pour bouleverser toutes nos habitudes. Nous avons donc décidé d'éliminer d'abord l'énergie dépensée inutilement : appareils en veille, éclairage des pièces vides ou chauffage en notre absence. Par ces quelques gestes nous sommes parvenus à économiser 1 100 kWh soit 18 % d'énergie en moins que l'an passé.

Encourageant, non ?!!

## Le projet vous plaît particulièrement ? Vous souhaitez vous former davantage ?



Devenez **capitaine** de votre équipe !  
Vous bénéficierez d'une formation sur les économies d'énergie et serez personnellement accompagné par un conseiller info-énergie.

